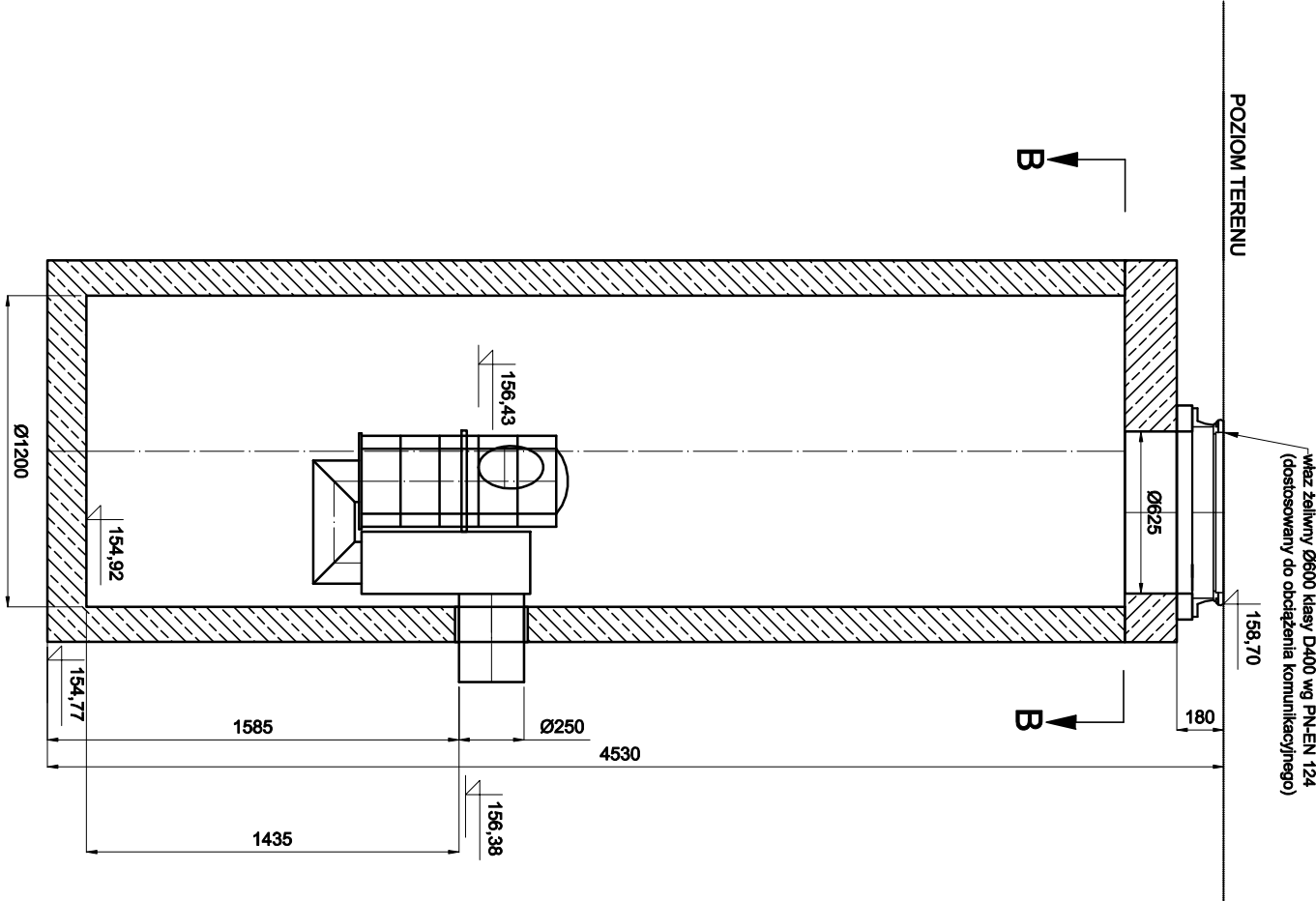
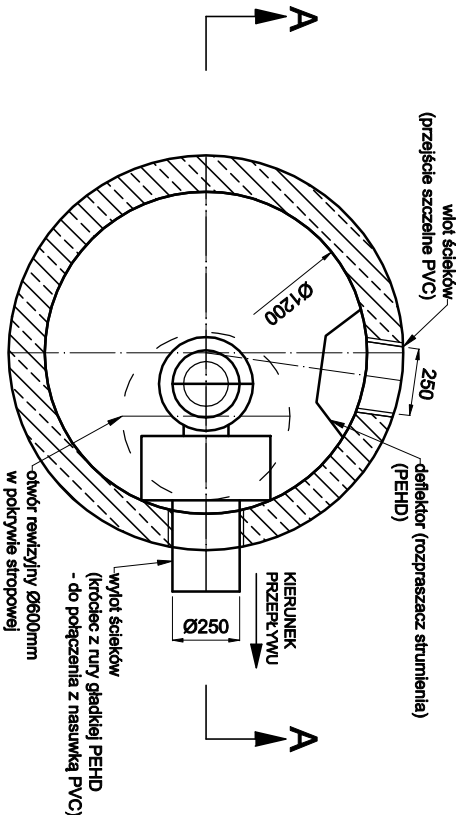


PRZEKRÓJ A-A




PRZEKRÓJ B-B



PARAMETRY TECHNICZNE

PARAMETRY TECHNICZNE			
OZNACZENIE PROJEKTOWE		SEP	
PRZEPŁYW NOMINALNY [L/S]		6	
PRZEPŁYW MAKSYMALNY [L/S]		30	
POJEMNOŚĆ GROMADZENIA OLEJU [L]		310	
POJEMNOŚĆ GROMADZENIA OSADU [L]		1200	
PRZYŁĄCZA		ŚREDNICA	RODZAJ MAT.
WŁOT	250	PVC	156,43
WYLOT	250	PVC	156,38
POZIOM TERENU		158,7	
SPECYFIKACJA WYKONANIA ZBIORNIKA			
KLASA WYTRZYMAŁOŚCI NA ŚCISKANIE		C35/45	
NASIĄKLIWOŚĆ		<5%	
STOPIEŃ MROZODPORNOŚCI W WODZIE		F150	
STOPIEŃ WODOSZCZELNOŚCI		W8	
KLASYFIK. W ZAKRESIE REAKCJI NA OGIEŃ		A1	
STOPA ANTYWYPOROWA	SZER./ŚREDN.	*	
(OPCJA)	WYSOKOŚĆ	*	
DODATKOWE UWAGI PROJEKTOWE:			
- Wymiary w [mm]			

- UWAGI OGÓLNE
2. JAKOŚĆ ŚCIEKÓW NA ODPLYWIE Z URZĄDZENIA SPEŁNIA WYMAGANIA POLSKIEGO PRAWA ORAZ ZHARMONIZOWANEJ NORMY PN-EN 858-1, DOKUMENTEM ODBIOROWYM SEPARATORA SUBST. ROPOPOCHODNYCH NA BUDOWIE JEST DEKLARACJA WŁAŚCIWOŚCI UŻYTKOWYCH NA ZGODNOŚĆ Z ZHARMONIZOWANĄ SPECYFIKACJĄ TECHNICZNĄ PN-EN 858-1, SEPARATOR POMINIENIEN BYĆ OZNAKOWANY CE.
3. URZĄDZENIE POWINNO BYĆ TRWAŁE OZNAKOWANE ZGODNIE Z PN-EN 858-1, W SPOSÓB UMOŻLIWIĄCY ŁATWĄ JEGO IDENTYFIKACJĘ - ZARÓWNO PRZED, JAK I PO INSTALACJI W GRUNCIE.

PRZEDSIĘBIORSTWO INŻYNIERYJNO-USŁUGOWE INŻYNIERIA PRO-EKO SP. Z O.O. UL. STRĄŻACKA 37 43-382 BIELSKO-BIAŁA www.inzynieria-pro-eko.pl tel. 531 48 44 04			INŻYNIERIA	
TEMAT: "BUDOWA PUNKTU SELEKTYWNEGO ZBIERANIA ODPADÓW KOMUNALNYCH NA DZ. NR GEOD. 216/2 OBRĘB SZKLARKI, GMINA PRZEMKÓW"				
INWESTOR: ZWIĄZEK GMIN ZAGŁĘBIA MIĘDZIOWEGO, UL. 1 MAJA, 59-100 POLKOWICE			 PRO-EKO	
ADRES: nr dz. 216/2, jednostka ewid. 021605_5; obręb: 0009 Szklarki, gmina: Przemków			DATA 30.11.2020 r.	
TEMAT RYSUNKU: SEPARATOR SUBSTANCJI ROPOPOCHODNYCH ZINTEGROWANY Z OSADNIKIEM			SKALA 1:20	
PROJEKTOWAŁ: mgr inż. Romana Toczyłowska nr upr.: 79/86		SPRAWDZIŁ: mgr inż. Bartosz Trzciński nr upr.: SLK6799/PWBS/17		
OPRACOWAŁ: Wojciech Cwajna		STADIUM PB BRANŻA sanitarna RYS. NR S-08		
WSZELKIE PRAWA ZASTRZEŻONE				